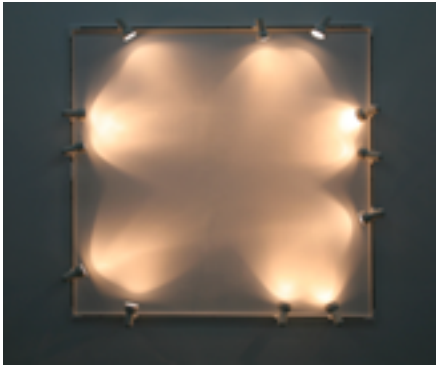


À des années-lumière

Collection Frac Normandie Caen / Adagp, Paris, 2018



Bertrand Lavier, *Philipps*



Véronique Joumard, *Paravent*



Bernard Frize, *Arrangement*



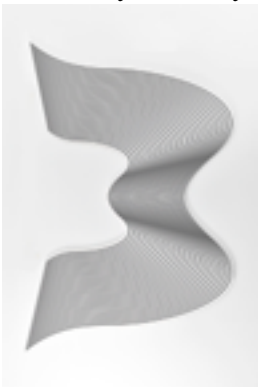
Ryan Gander, *A lamp made by the artist for his wife*



Bruno Peinado, *Sans titre*



Pascal Pinaud, *Avant Gard Blu Mercedes*



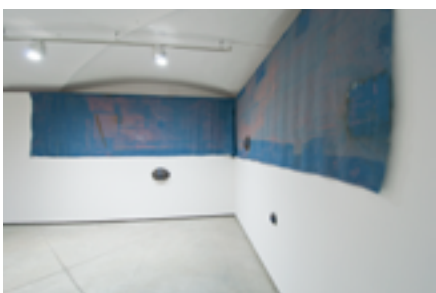
Philippe Decrauzat, *Untitled(S)*



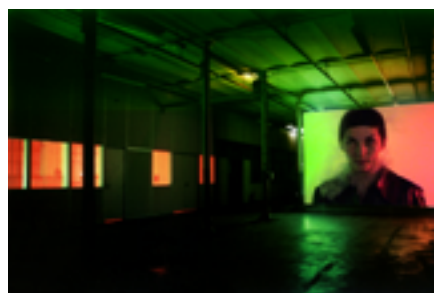
Bernard Quesniaux, *Paysage de neige mais en été*



Delphine Coindet, *Chérie, Chérie*



Katinka Bock, *Febbraio*



Brigitte Zieger, *Mondwest*



Hiroshi Sugimoto, *Los Altos Drive-in, Lakewood*

À DES ANNEES-LUMIERE

Collection FRAC Normandie – Caen

Adagp, Paris, 2018

Bertrand LAVIER

Né en 1949 à Châtillon-sur-Seine, vit et travaille à Aignay-le-Duc et à Paris

Philips, 2008

Lampes sur rail électrique éclairant un carré du mur d'exposition

200 x 200 x 23 cm

Collection Frac Normandie Caen

Véronique JOUMARD

Née en 1964 à Grenoble, vit et travaille à Paris

Paravent, 2013

Lentille de Fresnel, plexiglas, laiton

hauteur : 180 cm

Collection Frac Normandie Caen

Bernard FRIZE

Né en 1954 à Saint-Mandé, vit et travaille à Paris

Arrangement, 2003

Acrylique et résine sur toile

270 x 225 cm

Ryan GANDER

Né en 1976 à Chester (Royaume-Uni),

vit et travaille à Londres et Suffolk

A lamp made by the artist for his wife

(Fourteenth attempt), 2013

Métal, plastique, caoutchouc, ciment, objets divers

165 x 45 x 30 cm

Bruno PEINADO

Né en 1970 à Montpellier, vit et travaille

à Douarnenez

Sans titre, Luxe interior, 2004

Aluminium découpé

240 x 120 x 1 cm

Pascal PINAUD

Né en 1964 à Toulouse, vit et travaille à Nice.

Avant Gard Blu Mercedes (02A17), 2002

Laque automobile sur tôle, vernis

175 x 110 x 8 cm

Philippe DECRAUZAT

Né en 1974 à Lausanne, vit et travaille à Lausanne

Untitled (S), 2010

Acrylique sur toile

273 x 180 cm

Bernard QUESNIAUX

Né en 1953 à La Flèche, vit et travaille à Cherbourg

Paysage de neige mais en été, 2008

Aluminium, résine

150 x 102 x 50 cm

Delphine COINDET

Née en 1969 à Albertville, vit et travaille à Chambéry

Chérie, Chérie, 2006

Aluminium laqué, plexiglas laqué, mousse polyéthylène, médium, inox poli miroir

220 x 180 x 390 cm

Katinka BOCK

Febbraio 2015

Tissu céramique

Brigitte ZIEGER

Née en 1959 à Neuhofen (Autriche), vit et travaille à Paris

Mondwest, 2003

Vidéo projection couleur sur écran translucide, son stéréo

Durée : 4 min 04

Hiroshi SUGIMOTO

Né en 1948 à Tokyo, vit et travaille à New York

Los Altos Drive-in, Lakewood, 1993

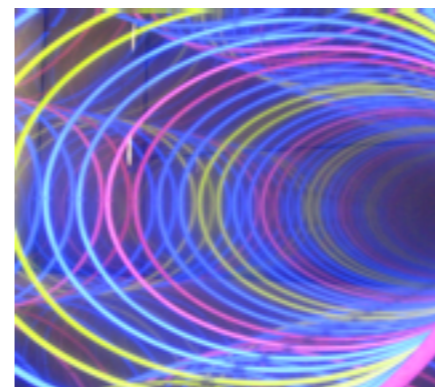
Photographie noir et blanc, 43 x 55 cm

Stadium Drive-in, Orange, 1993

Photographie noir et blanc, 43 x 54,5 cm

A des années lumière

Collection musée des Beaux-Arts de Caen / Adagp, Paris, 2018



Paolo Scirpa, *Ludoscope 102*



Gérard Titus-Carmel,
Éclat I, II et III



Frédéric Benrath,
La Voix des paroles



Jean Dewasne, *Etude pour la Longue Marche*

Paolo SCIRPA

Ludoscope n°102 Puits-Expansion-translation À la reconstruction de Caen, 1982

Bois, inox, miroir, néon, Ville de Caen

Gérard TITUS-CARMEL

Éclat I, II et III, 1982, Gravure sur papier,

Musée des Beaux-Arts de Caen (don de la Galerie Lelong, 2018)

Frédéric BENRATH

La Voix des paroles, 2001, Suite de 6 gravures

Musée des Beaux-Arts de Caen (don de la Galerie Lelong, 2018)

Jean DEWASNE

Etude pour la Longue Marche, 1967, Trois panneaux, Laque glycérophtalique sur panneaux isorel

Musée des Beaux-Arts de Caen (don de la Galerie Lelong, 2018)