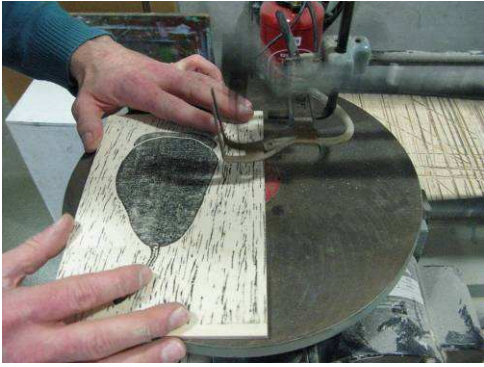


GRAVURE EN RELIEF

La gravure sur bois, technique de Munch



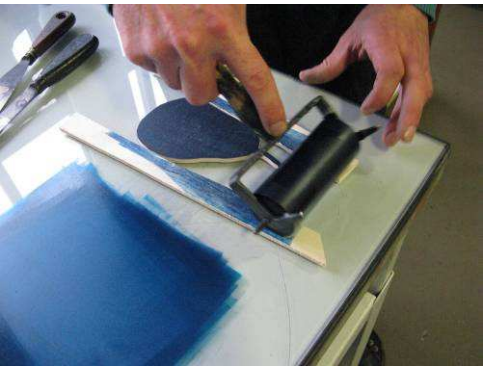
1. Après avoir gravé le motif sur une plaque de bois (étapes 2 et 3 au verso), l'artiste la découpe en plusieurs parties à l'aide d'une scie à chantourner.



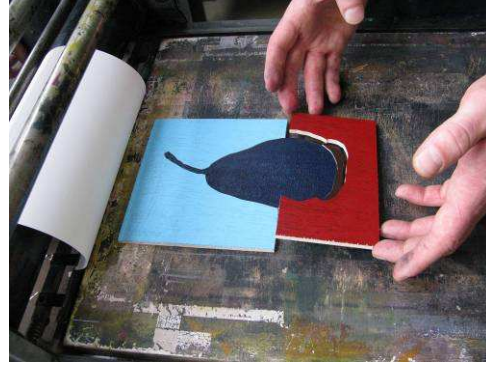
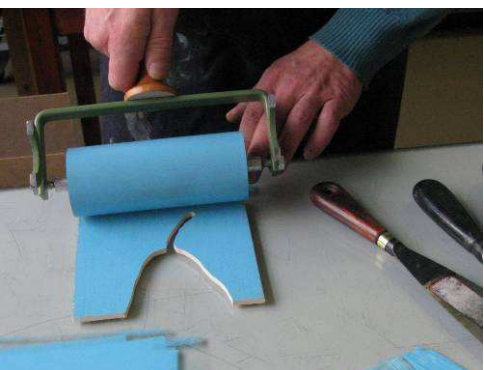
2. Chaque partie du motif ainsi découpée correspondra à une couleur sur l'épreuve finale.



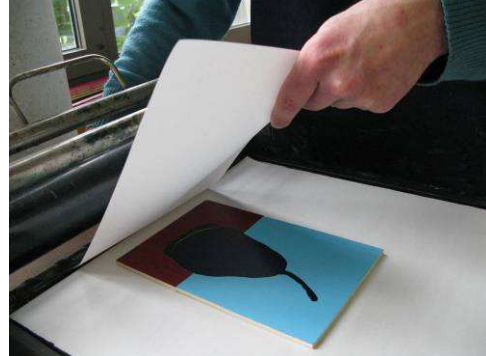
3. Le graveur prépare l'encre.



4. Le graveur applique l'encre au rouleau sur chacune des parties du puzzle.



5. Les morceaux encrés sont assemblés et déposés sur la presse.



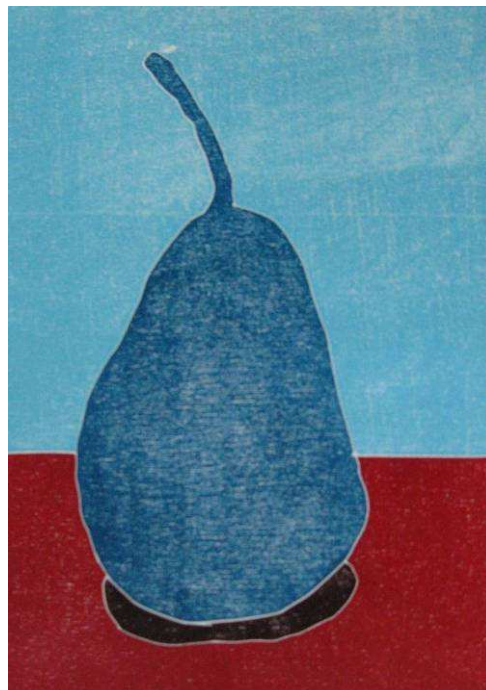
6. Une feuille de papier est positionnée sur la presse (le motif est centré sur la page).



7. Le rouleau de la presse est tiré à la main afin de permettre l'impression de la matrice sur la feuille vierge.



8. Après passage sous presse, le motif apparaît inversé. Le liseré blanc autour de chaque partie découpée correspond à la largeur de la lame de la scie à chantourner.



9. Cette technique permet d'imprimer plusieurs couleurs simultanément.

Cette fiche a été réalisée en partenariat avec l'École supérieure d'arts et médias de Caen / Cherbourg.