

M U S É E

B E A U X

A R T S

**SEPTEMBRE
2023
SEPTEMBRE
2024**

C A E N



À l'Orée

Le musée des Beaux-Arts de Caen place sa saison culturelle sous le signe d'une œuvre empruntée à un/e photographe. Présenté à l'entrée du musée, le grand tirage est renouvelé chaque année.

Pour la huitième édition de ce cycle singulier, Kévin Louviot nous offre la vision de ce qu'il appelle un « entre-lieux », ni « vraiment remarquable, ni vraiment abandonné », là où, entre présence et absence, se glisse une « possibilité poétique ».

→ Carte blanche dans les collections du musée

GRATUIT

Le musicien Rafhell, qui compose en regard des photos de Kevin Louviot, livrera des extraits de son album en cours de création.

30 novembre, 19^h

Performance précédée d'un *Regard croisé* dans les collections (voir page 25)

30 novembre, 18^h



- 7** Collections
- 13** Expositions

- 23** Présence d'artistes
- 27** Un musée à vivre
- 39** En pratique

Création *in situ* de *Sans fin mais pas sans début* pour l'atrium du musée des Beaux-Arts de Caen par Anne et Dominique De Beir en mars 2023, papier plié, 8 mètres de haut
Paris, ADAGP, 2023 | photo MBA Caen



C O L
L E C
T I
O N S

- 9 Le projet scientifique et culturel du musée
- 11 Poétique de l'espace

*Regard croisé avec Graciane Finzi dans les salles du musée consacrées aux collections du 19^e siècle. Gustave Coubert, La Dame aux bijoux, 1867, peinture sur toile
Lorenzo Bartolini, Buste de la baronne de Montaran, début 19^e s., marbre*



Résoudre les énigmes de l'escape-game proposé lors de la nuit des étudiant/e/s
Jean Pillement, ensemble de paysages, fin 18^e s., huile sur toile.

Le projet scientifique et culturel du musée

Inauguré le 3 décembre 1809, le musée des Beaux-Arts de Caen fait partie des 15 musées territoriaux créés suite à l'arrêt de Jean-Antoine Chaptal, ministre de l'intérieur de Napoléon I^{er}. Fruit d'une histoire nationale, il bénéficie de 44 premières œuvres transférées par l'État en 1801, suivies d'un nouvel envoi de 35 toiles trois ans plus tard. Les grands chefs-d'œuvre qui font la renommée du musée, signées Pérugin, Véronèse, Poussin ou Rubens, datent de ces années fondatrices. Partiellement détruit en 1944, le musée s'installe au cœur du château de Guillaume-le-Conquérant en 1970. Il y est toujours, logé dans un bâtiment à l'architecture moderne, repensé en 1994. Depuis 2007, un parc de sculptures modernes et contemporaines l'entoure. Classé Musée de France, le musée des Beaux-Arts de Caen présente plusieurs atouts : le prestige de sa collection, des 16^e et 17^e siècles notamment, son ouverture au contemporain, la richesse de ses expositions et de sa programmation culturelle, la générosité de son offre de médiation, la beauté de son environnement patrimonial et naturel et, enfin, l'engagement et l'expérience de ses équipes.

53 ans après son implantation au cœur du château de Caen, le musée des Beaux-Arts a rédigé son premier Projet scientifique et culturel (PSC). Document stratégique et opérationnel permettant de définir la singularité du musée et ses orientations, le PSC fait apparaître trois éléments : un bilan de l'existant, l'expression de ce qui rend le

musée unique et la présentation de son projet pour les 7 à 10 ans à venir. Il offre l'opportunité d'une réflexion globale, critique et prospective, tant sur l'identité du musée de Caen que sur la vocation d'un musée des Beaux-Arts au 21^e siècle. Défini par les équipes du musée, le PSC formule des engagements pour un lieu ouvert à tous (accessibilité universelle), attentif à son histoire (espace d'interprétation historique, publication) et inscrit dans son temps (art contemporain, grandes thématiques sociétales actuelles). Son ambition est de mettre les plus jeunes au cœur de son action tout au long de leur parcours de vie (tout/e/s-petit/e/s, publics scolaires, familles, adolescent/e/s, étudiant/e/s). Solidaire et hospitalier, il privilégie les modalités de rencontre sur un temps suivi, long, dans une forme de compagnonnage (accompagnement, apprentissage, formation). Il envisage ses publics comme des interprètes, pleinement acteurs de leur visite : la rencontre avec l'œuvre d'art engage l'être dans ses dimensions culturelles, sociales et intimes ; elle se fonde sur des éléments de connaissance autant que sur la sensibilité, l'histoire et le vécu de chacun. Le musée des Beaux-Arts se doit de laisser advenir des parcours de visite à la hauteur de ces expériences multiples.

Le Projet scientifique et culturel du musée sera disponible en 2024 sur le site du musée : mba.caen.fr

**28 octobre 2023
– 25 février 2024**
Salles 20^e – 21^e siècles

3,5 € (TR 2,5 €)

GRATUIT pour les moins
de 26 ans et pour toutes
et tous le 1^{er} week-end
du mois

Poétique de l'espace

Hors série

5 novembre

Petit musée

26, 29 novembre
27 décembre

À 4 mains

17 décembre
28 janvier

Un autre regard

13 janvier

MMM... !

17 janvier

Vous avez les bases

25 janvier

Flash

18 février

Grave !

18 février

17 mars

Inspiré par le texte fondateur de Gaston Bachelard *La Poétique de l'espace* (1957), le musée des Beaux-Arts propose un accrochage de sa collection contemporaine autour du thème de l'espace et de l'abstraction.

Que ce soit par le dessin d'une ligne architecturale, la nature des matériaux et des outils utilisés par l'artiste, ou encore par la résonance narrative qui s'opère dans l'œil du regardeur, dans le mouvement d'ouverture que le philosophe qualifie de « d'immensité intime » (la ligne droite se transforme en horizon, la ligne brisée en chaîne de montagne, la luminosité d'un jaune en astre solaire), espace et abstraction apparaissent comme deux composantes indissociables de l'histoire de la peinture dans la deuxième moitié du 20^e siècle. Conçu comme une suite de paysages suggérés, urbains ou naturels, dans lesquels les formes se dérobent et se dévoilent, s'offrant à toutes les interprétations, le nouvel accrochage du musée fait dialoguer les grands noms de l'abstraction picturale présents dans la collection, comme Geneviève Asse (1923, Vannes – 2021, Paris), Colette Brunschwig (1927, Le Havre), Maria Helena Vieira da Silva (1908, Lisbonne – 1992, Paris). L'art de l'estampe n'est pas en reste, avec Hans Hartung (1904, Leipzig – 1989, Antibes), Anna-Eva Bergman (Stockholm, 1909 – Antibes, 1987) et James Brown (1951, Los Angeles – Mexico, 2020). Attentif à découvrir de nouveaux artistes, venus d'ici ou d'ailleurs, le musée fait également place au travail de Pierre Barraud-de-Lagerie (1987, Harfleur), artiste installé à Caen, ainsi qu'à celui de la peintre américano-libanaise Daniele Genadry (1980, Baltimore). Il nous invite à explorer la dimension imaginaire de notre relation au monde et à cultiver ce que Bachelard appelle « notre joie d'habiter ».



Maria Helena Vieira da Silva, *New Amsterdam III*,
dépôt du Musée national d'art moderne au musée des Beaux-Arts de Caen, ADAGP, Paris, 2023

E X
P O
S I
T I
O N
S



- 15** *Les Enfants de Saturne*
Astrologie et astronomie dans l'estampe
de la Renaissance
- 17** Monique Frydman
L'Âge d'or
- 19** *Le Spectacle de la marchandise*
Art et commerce, 1860-1914



Cornelis Jacobsz Drebbel, d'après Hendrick Goltzius, *L'Astronomie*, 1597, gravure, Caen, musée des Beaux-Arts

18 novembre 2023
– 24 mars 2024
Cabinet d'art graphique

3,5 € (TR 2,5 €)

GRATUIT pour les moins de 26 ans et pour toutes et tous le 1^{er} week-end du mois

Les Enfants de Saturne

Astrologie et astronomie dans l'estampe de la Renaissance

- A 4 mains**
19 novembre
25 février
- MMM... !**
22 novembre
- Vous avez les bases**
23 novembre
- Un autre regard**
25 novembre
- Grave !**
26 novembre
10 décembre
- Conversation**
8 décembre
- Flash**
10 décembre
- Hors série**
7 janvier
- Stage Amis du musée**
27, 28, 29 février

L'historien de l'astrologie Wilhelm Knappich situe entre 1450 et 1650 l'âge d'or de l'astrologie, du tournant de la fin du Moyen Âge au début des temps modernes. L'art de prévoir la destinée humaine grâce aux astres revient à la mode en Europe à un moment charnière de l'histoire des sciences, celui de l'abandon progressif du système géocentrique au profit du système héliocentrique de Nicolas Copernic (1473-1543), qui met en évidence que le monde ne s'organise pas autour de la Terre centrale et immobile mais autour du Soleil. L'influence des étoiles sur la société européenne est alors omniprésente, de la médecine à l'agriculture, en passant par la politique, la prophétie ou l'histoire. L'estampe, par ses capacités de diffusion inégales, se révèle le médium idéal pour rendre compte de l'état des connaissances sur tous les domaines sociétaux touchés par le phénomène. Le musée des Beaux-Arts puise dans son fonds d'art graphique pour proposer une sélection d'œuvres gravées des grands maîtres de la Renaissance : Albrecht Dürer (1471-1528, Nuremberg), Hendrick Goltzius (1558, Brüggen – 1617, Haarlem), Maarten van Heemskerck (1498, Heemskerk – 1574, Haarlem).

23 mars – 1^{er} septembre 2024
Salles 20^e – 21^e siècles

Samedi 6 avril
11^h – 13^h, entrée libre
Bienvenue les enfants !
buffet sucré, atelier

5,5 € (3,5 €)
GRATUIT pour les moins
de 26 ans et pour toutes
et tous le 1^{er} week-end
du mois

Monique Frydman

L'Âge d'or

Dans le cadre de *Normandie impressionniste 2024*
8^e édition du cycle Résonance, une carte blanche offerte
chaque année à un/e artiste.

Plein les yeux
6, 7 avril

Hors série
7 avril
5 mai

Un autre regard
13 avril

MMM... !
17 avril

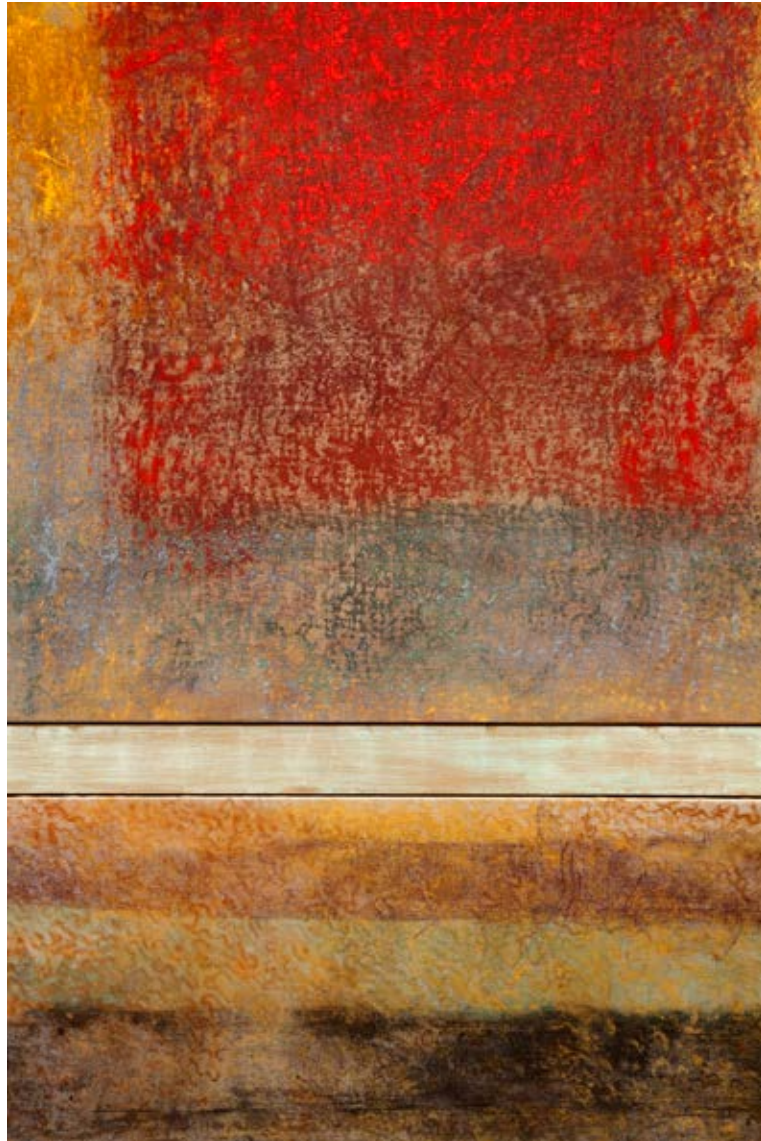
À 4 mains
21 avril

Flash
12 mai

Vacances j'oublie tout !
8, 9, 10 juillet

Artiste majeure de la peinture abstraite, Monique Frydman revient au musée des Beaux-Arts presque trente ans après l'exposition qui avait été consacrée à ses *Dames de nage* en 1995. L'artiste continue d'explorer les techniques et les matières auxquelles elle reste fidèle depuis le début de sa carrière : imprégnation progressive des pigments et pastels sur une variété de supports, toile de lin, coton, papier Japon, tarlatanes. Face aux œuvres, le spectateur est saisi par le désir d'immersion dans la couleur et la lumière qui caractérisent son langage pictural.

L'Âge d'or rend hommage à ce sujet intemporel de la peinture occidentale, variation autour du mythe d'un temps exempt de toute souffrance. L'artiste réaffirme à travers lui son engagement de peintre et explore son histoire personnelle, des années clandestines de sa petite enfance dans le Tarn pendant la Seconde Guerre mondiale à la création du *Polyptyque Sassetta*, œuvre monumentale exécutée pour le salon Carré du musée du Louvre en 2013. La dispersion à travers les âges du célèbre polyptyque signé en 1444 par le peintre siennois Stefano di Giovanni, dit Sassetta, a conduit Monique Frydman à imaginer un retable monumental et abstrait, qui interroge les notions de disparition et de fragmentation : ce qui était un chef-d'œuvre intouchable, invulnérable au moment de sa création, a été par la suite extrait du lieu sacré, démembré et dispersé. Entrant « en amitié » avec le langage de la peinture ancienne, l'artiste présente un ensemble d'œuvres créées au cours des dix dernières années, portant haut la vitalité de la peinture abstraite, à la fois charnelle et spirituelle, primitive et inventive. Elle nous invite à une réflexion profonde autour des questions de la trace, de l'empreinte et de la transmission.



Monique Frydman, *Polyptyque Sassetta*, 2012-2013, pigment et liant sur toile de lin, bois doré à la feuille, collection de l'artiste, © photo Ana Drittanti, Paris, ADAGP, 2023



Félix Vallotton, *Le Bon Marché*, 1893, gravure sur bois, Patrimoine Le Bon Marché Rive Gauche.

Le Spectacle de la marchandise

Art et commerce, 1860-1914

Dans le cadre de *Normandie impressionniste 2024*

Avec les prêts exceptionnels de la Bibliothèque nationale de France, du musée d'Orsay et du musée Carnavalet – Histoire de Paris

Plein les yeux

6, 7 avril

Vous avez les bases

18 avril

Stage Amis du musée

23, 24, 25 avril

Petit musée

24, 28 avril

26, 29 mai

Un autre regard

11 mai

8 juin

Grave !

12 mai

9 juin

MMM... !

15 mai

Hors série

2 juin

À 4 mains

16 juin

Vacances j'oublie tout !

26, 27, 28 août

6 avril – 8 septembre 2024
Salles d'exposition temporaire

Samedi 6 avril
11^h – 13^h, entrée libre
Bienvenue les enfants !
buffet sucré, atelier

5,5 € (TR 3,5 €)
GRATUIT pour les moins
de 26 ans pour toutes et tous
Le 1^{er} week-end du mois

À l'occasion de la cinquième édition du festival *Normandie impressionniste*, le musée des Beaux-Arts présente une exposition consacrée aux représentations de la ville marchande de 1860 à 1914. Les années 1860 sont en France celles de la « fête impériale », marquée par un essor économique sans précédent. Dans le Paris haussmannien, les circulations se redessinent autour des grands boulevards dédiés à la promenade et à la consommation, tandis qu'un ensemble d'architectures au gigantisme saisissant émerge. Les bâtiments de l'exposition universelle de 1867, les halles de Baltard et les grands magasins adoptent des formes architecturales similaires et colossales. Dans les grandes métropoles, les lieux de commerce se multiplient. Formes anciennes et nouvelles coexistent : l'apparition des grands magasins n'entraîne pas la disparition des vendeurs ambulants, des petites échoppes ou des boutiques traditionnelles. La rue prolonge la boutique et continue, parfois, de lui faire concurrence. Les marchandises abondent et le spectacle est permanent.

Au 19^e siècle, les descriptions de magasins et de marchandises prennent une place grandissante dans les récits de voyage et dans les guides. De signes de prospérité générale de la ville, les lieux de commerce deviennent des lieux de « shopping ». Défini comme le plaisir de comparer et d'évaluer les marchandises et les boutiques, le « shopping » – terme apparu progressivement au 19^e siècle – constitue une activité sociale, culturelle et de loisir. Il est alimenté par des artifices de vente et un arsenal publicitaire bientôt omniprésents. La disposition des étalages et des devantures, les annonces insérées dans la presse et les almanachs, les voitures siglées, les catalogues de

Peinture
Estampe
Photographie
Arts décoratifs
Mode

Catalogue
en vente à la boutique

Flash
GRATUIT
30 min. | 14^h30, 15^h15 ou 16^h
9 juin
7, 14, 21, 28 juillet
4, 11, 18, 25 août

Visite
Mardi, 11^h
Vendredi, 11^h, 14^h
Réservation
mba-reservation@caen.fr
9, 12, 16, 19, 23, 26, 30
juillet
2, 6, 9, 13, 16, 20, 23, 27,
30 août

vente, les cartes de commerce, les objets promotionnels, les affiches et les enseignes : tout concourt à créer un petit théâtre de la marchandise. Par un phénomène de contamination, les cultures visuelles et matérielles de cette époque s'imprègnent de la marchandise autant qu'elles contribuent à son pouvoir de séduction.

Comment se manifeste dans les œuvres des artistes ce développement commercial sans précédent ? Pourquoi les peintres ont-ils si peu représenté les grands magasins, tandis que les gares – autres signes de la modernité – devenaient des sujets importants de l'Impressionnisme naissant ? Les artistes de la vie moderne sont les témoins privilégiés des transformations économiques, visuelles et sociales des villes. Leur regard s'attarde sur le mouvement des rues, et en particulier sur l'effervescence consommatrice ou les allées et venues de la foule. Face à l'essor du capitalisme et à la modernité urbaine, leurs œuvres livrent une partie des imaginaires liés aux métropoles marchandes. Elles révèlent encore de nouvelles stratégies de regards. Modifiant les points de vue – depuis un balcon, depuis l'intérieur d'un magasin, depuis la terrasse d'un café... –, les peintres attirent notre attention sur la ville moderne comme lieu de la mise en spectacle de l'objet, de jour comme de nuit. Sensibles à la présence des commerçants ambulants, aux gestes des modistes, aux attitudes des garçons de café, ils relèvent également les lettres des enseignes, des publicités et des affiches qui font de la ville un nouvel espace de lecture, un « magasin d'images et de signes » comme l'écrivait Charles Baudelaire en 1859. L'exposition du musée des Beaux-Arts fait revivre pour nous le bouillonnement des villes marchandes à la veille de la Première Guerre mondiale, à travers une centaine d'œuvres (peintures, photographies, films, dessins, gravures) auxquelles se mêlent de petits ensembles d'enseignes commerciales, d'affiches publicitaires et d'objets promotionnels de l'époque.

Commissariat scientifique : Anne-Sophie Aguilar, Éléonore Challine et Emmanuelle Delapierre.

Autour de l'exposition

PLEIN LES YEUX

GRATUIT

Le premier week-end d'ouverture est dédié aux familles qui découvrent l'exposition grâce à des jeux, ateliers, visites, yoga ...

| 11^h - 18^h • Programme complet mba.caen.fr
→ **6 et 7 avril**

LA REPRÉSENTATION PHOTOGRAPHIQUE CONTEMPORAINE

Gérard Lemeunier

Petits commerces abandonnés

Dans cette série de photographies de l'ARDI, réalisées en noir et blanc, le photographe rend compte d'un présent révolu. Il met en scène l'abandon du bâti par les hommes et la force de la nature reprenant ses droits sur l'ordonnement.

| Galerie Mancel, accès libre
→ **6 avril - 15 août**
(voir p. 40)

LES CONVERSATIONS

GRATUIT

Sociologue, anthropologue, philosophe, géographe, artiste... identifient les conséquences des bouleversements du secteur commercial sur l'organisation de notre société.

| 18^h • Visite de l'exposition sur le thème de la Conversation sur inscription
mba-reservation@caen.fr
19^h • Conversation dans l'auditorium
→ **7 juin** • Le mythe de la consommation responsable
→ **21 juin** • Persistance des boutiques et des métiers de la rue
→ **28 juin** • La ville marchandise

MAJEUR/E ET INITIÉ/E

GRATUIT

| + ou - 18 ans • 18^h • Durée : 3^h
Inscription mba-reservation@caen.fr
(Voir p. 33)

Collage militant

Anna Tuccio, jeune plasticienne, te propose de t'emparer de l'exposition pour exprimer ton rapport à la consommation sous forme de collage.
→ **12 avril**

Selfie

La photographe Emi Hope te propose de choisir une attitude, un objet de consommation courante ou un lieu au musée pour affirmer ton style.
→ **5 juillet**

NUIT SONORE

Tout doit disparaître

GRATUIT

À partir des œuvres exposées, l'Orchestre de musique expérimentale du DOC (OMEDOC) joue avec la vente aux enchères, le démarchage téléphonique, les gestes répétitifs des vendeurs des grands magasins,... autant de stratégies pour créer de la musique unique et décalée. Un concert interactif qui vous invite à accompagner les musicien/ne/s en jouant avec les sons.

| 18^h - minuit
→ **29 août**

NUIT DU MODÈLE VIVANT

GRATUIT

Le corps en vitrine

5 modèles rejouent les attitudes des corps qui se vendent ou font vendre.

| 18^h30 - 21^h30
Inscription mba-reservation@caen.fr
→ **15 mai**



P R É
S E N C E
D ' A R T
I S T E S

- 24 Présence d'artistes
- 25 Regards croisés

Défaire le sort, une performance dansée, imaginée par Émilie Philippot pour l'exposition *Sous le regard de Méduse. De la Grèce antique aux arts numériques* - Florence Gengoul (sur la photo) et Chloé Malaise (création sonore), 29 juin 2023.

Présence d'artistes

Rencontrez Kevin Louviot

GRATUIT

Son ouvrage *Les Entre-lieux*, appelle à une méditation sur l'entre-deux : entre un lieu et un autre il y a des lieux invisibles que le photographe rend visibles. À l'orée, le sas où le musée présente chaque année un tirage photographique, est l'un de ces lieux. Kevin Louviot y présente *Du Viaduc de la Cavée* (p. 2). Le photographe vous invite à le suivre dans les collections pour un *Regard croisé* (page ci-contre) qu'il partage avec Rafhell, un musicien qui a composé une bande son inspirée par ses photos. À l'issue de la visite, les artistes présentent *Le Son des entre-lieux*, une performance musicale en image inspirée de leur collaboration.

18^h • Regard croisé
19^h • Le Son des entre-lieux,
un photo-concert
inscription mba-reservation@caen.fr
→ 30 novembre

Artistes en résidence

Thibault Jehanne, Adrien Melchior et Perig Vilerbu sont en résidence au musée pour créer des textures sonores en lien avec l'exposition *Le Spectacle de la marchandise*. Ils s'approprient les objets du quotidien pour en explorer la poésie sonore.
→ 21 mai - 2 juin • résidence dans le cabinet d'art graphique
→ 2 juin, 15^h30 • atelier sonore public, gratuit (voir p. 30 Hors-série)

Incise avec Belinda Cannone

La collection *Incise* ouvre le musée à la littérature. Elle invite écrivains et écrivaines à s'emparer d'une œuvre de leur choix. Yoann Thommerel, poète et metteur en scène, a écrit le premier texte, *Opulence*, à propos d'*Intérieur d'office* de Snyders. Belinda Cannone, romancière et essayiste, nous livre un texte sur le désir, s'emparant de pas moins de trois tableaux du musée : *Apelle amoureux de la maîtresse d'Alexandre* de Louis-François Lagrenée, *Vénus et Adonis* de Cornelisz van Haarlem et *Glaucus et Scylla* de Salvator Rosa.

Rencontre avec Belinda Cannone

GRATUIT

À l'occasion de la parution du deuxième titre de la collection *Incise*, Belinda Cannone nous livre des extraits de son texte.
18^h

→ 21 février

Tout doit disparaître!

Nuit sonore interactive avec l'OMEDOC

GRATUIT

À partir de l'exposition *Le Spectacle de la marchandise*, les musicien/ne/s de l'OMEDOC vous invitent à jouer avec ce que les activités commerciales nous donnent à entendre : vente aux enchères, démarchage téléphonique, gestes répétitifs des vendeurs des grands magasins, mécaniques de la consommation de masse... autant de stratégies pour créer de la musique unique et décalée, entre performance et concert.

18^h à minuit

→ 29 août

Regards croisés

Les artistes invité/e/s réactivent le regard sur les collections en sélectionnant une dizaine d'œuvres du musée et en proposant une déambulation faite d'anecdotes, de souvenirs, de lectures, d'extraits musicaux... inspirés par les tableaux. Après Laurence Equilbey, François Morel, Sébastien Daucé, Paul Agnew, Bartabas, Jérôme Deschamps, David Bobée, Laurent Pelly, Philippe Decouflé, José Montalvo, Alban Richard, Jean-Claude Gallotta,... sept artistes vous font partager leurs coups de cœur pour les collections du musée.

Durée : 1 heure • Tarif : 4 €* • Réservation mba-reservation@caen.fr
* Entrée libre pour les abonné/e/s du théâtre de Caen, aux spectateurs munis du billet correspondant

- **Priscilla Valdazo***, musicienne, professeure de chant choral au Conservatoire et Orchestre de Caen, 11 octobre, 19^h
- **Axel Duwelz**, compositeur élève à Musique En Plaine et **Inactu**, musicien enseignant, regardent la peinture du 17^e siècle avec délectation. Avant leur concert (p.33), ils évoquent leurs coups de cœur dans les collections du musée. 19 octobre, 18^h
- **Kevin Louviot**, photographe, et Rafhell Martin, compositeur (p.2), 30 novembre, 18^h
Suivi à 19 h d'un concert de compositions écrites pour les photos de Kevin Louviot (ci-contre)
- **Éric Lacascade***, metteur en scène *Œdipe roi* de Sophocle (les 30 novembre et 1^{er} décembre) au théâtre de Caen, 1^{er} décembre 13^h
- **David Lescot***, texte, musique et mise en scène de la comédie musicale *La Force qui ravage tout* (du 21 au 23 février au théâtre de Caen), 22 février, 13^h
- **Valérie Lesort***, metteuse en scène de *vingt Mille Lieues sous les mers*, spectacle de marionnettes (du 16 au 19 avril au théâtre de Caen), 16 avril, 13^h
- **Eugénie Baylac**, médiatrice culturelle et architecte au Conseil d'architecture, d'urbanisme et de l'environnement du Calvados, 3 juillet, 18^h30



UN MUS É À VIVRE

- 28 Ouvert aux plus jeunes
- 33 Inscrit dans son temps
- 35 Accessible, solidaire et hospitalier
- 36 Facteur de Bien-être

« Fête-le! », une soirée imaginée au musée par un comité de jeunes qui a programmé 4 concerts d'artistes de Caen se produisant pour la première fois.

Un projet soutenu par huit structures culturelles partenaires :

Artothèque, Espace d'art contemporain de Caen | Centre chorégraphique national de Caen en Normandie | Comédie de Caen CDN de Normandie | Conservatoire & Orchestre de Caen | Frac Normandie à Caen | Imec, abbaye d'Ardenne | musée des Beaux-Arts de Caen | théâtre de Caen.

Ouvert aux plus jeunes

L'ambition première du musée est de mettre les plus jeunes au cœur de son action tout au long de leur parcours de vie (tout/e/s-petit/e/s, publics scolaires, familles, adolescent/e/s, étudiant/es).

ADOLESCENT/E/S

Majeur/e et initié/e

GRATUIT

Tu as 18 ans, tu t'en approches ou n'en es pas si loin. Tu aimes les selfies, les collages militants, composer des sons...? Alors ce rendez-vous est pour toi! Si tu l'acceptes ton rite de passage sera de prendre part à un acte artistique mémorable et collectif. L'occasion d'expérimenter les possibles du musée avec un/e artiste à tes côtés.

- 18^h - 21^h • Durée : 3^h • Matériel fourni
Inscription : mba-reservation@caen.fr
→ **13 octobre** Crée ton propre son avec pour inspiration les tableaux et pour guide, un musicien dingue d'expérimentation, Clément Lebrun.
→ **12 avril** Exprime tes révoltes sous forme de collages avec la contribution artistique d'Anna Tuccio (p. 21)
→ **5 juillet** Ton selfie est unique! avec la photographe Emi Hope (p. 21)

Visite slamée

Des jeunes en formation d'animateur (BPJEPS) imaginent une visite slamée des œuvres du musée. Une façon décalée de découvrir les tableaux.

- 15^h30 • mba-reservation@caen.fr
Tarif : billet d'accès au musée
→ **30 septembre**

Danses urbaines

GRATUIT

Avec Chloé Robidoux et Anka Postic
| 19^h à minuit (page 33)
→ **10 novembre**

Concours de « pianistes créateur/trice/s »

GRATUIT

Tu as entre 10 et 18 ans, tu es autodidacte ou élève pianiste, compositeur/trice et/ou improvisateur/trice? Viens te produire au milieu des œuvres contemporaines du musée, devant un jury constitué d'artistes et du public qui t'écoutent à l'aveugle.
En partenariat avec Manuel Lucas et les Rotary Club de Caen, Bayeux et Cabourg.

- Durée : 2^h • Informations :
concourspianocreation@gmail.com
19^h
→ **2 décembre**

Stages avec les Amis du musée

Pendant les vacances scolaires,
3 demi-journées de pratique artistique

- 12 - 14 ans • 14^h30 - 17^h • Tarif : 40 €
Inscription : lesenfantsdelasambac@gmail.com
Information : www.sambac-caen.fr
→ **24, 25, 26 octobre** Histoires dans le tableau (Techniques mixtes)
→ **26, 27, 28 décembre** « Diorama et pop up » (Papiers, cartons, objets en volumes)
→ **27, 28, 29 février** *Les Enfants de Saturne* (Gravure)
→ **23, 24, 25 avril** Les petits commerçants (Pastel)

ÉTUDIANT/E/S

Yoga

GRATUIT (p.37)

Avec le soutien de l'Université de Caen

Vous avez les bases !

GRATUIT

Un cycle qui permet d'acquérir des repères en histoire de l'art.
En partenariat avec l'Université de Caen

- | Les jeudis à 18^h • durée 1^h
→ **28 septembre** L'architecture, de l'Université de Caen au musée
→ **12 octobre** • Qu'est ce qu'une œuvre?
→ **23 novembre** • Initiation à la gravure • *Les Enfants de Saturne*
→ **7 décembre** (18^h, voir Visite à la lampe torche)
→ **25 janvier** • L'art contemporain
→ **22 février** • Secrets de tableaux
→ **21 mars** • Les minorités dans l'art
→ **18 avril** • *Le Spectacle de la marchandise*

Visite à la lampe torche

GRATUIT

Dans la pénombre, les tableaux se révèlent à la lueur de vos faisceaux lumineux. Apportez vos lampes torches pour partager cette expérience insolite.
En partenariat avec le CROUS de Caen

- Durée : 1^h
Inscription mba-reservation@caen.fr
→ **31 octobre, 20^h30** • Frissons assurés pour une soirée d'Halloween décalée
→ **7 décembre, 18^h** • Dans l'intimité des œuvres
→ **24 janvier, 18^h30** • Petits frissons
→ **7 mars, 19^h** • Femmes peintes, femmes peintres

Danses urbaines

GRATUIT

Avec Chloé Robidoux et Anka Postic
| 19^h à minuit (page 33)
→ **10 novembre**

Carte blanche aux étudiant/e/s

GRATUIT

Dans le cadre de leurs ateliers de création avec Nathanaël Frérot et Gilles Masson, les étudiant/e/s de L2 du département Arts du spectacle de l'Université de Caen, s'emparent du nouvel accrochage contemporain et proposent des restitutions publiques, des séquences jouées, dansées ou mises en musique.

- | 18^h - 21^h
→ **6 décembre**

Speed dating

GRATUIT

Les personnages des tableaux et les peintres disparus s'incarnent le temps d'une soirée. Vous rêvez de rencontrer Monet, Bruegel, Vénus, une lavandière du 19^e siècle ou d'entrer dans une taverne hollandaise du 17^e siècle? Tout est possible! Personnages imaginés par les élèves Théâtre de 3^e année de la classe de Virginie Lacroix au Conservatoire et Orchestre de Caen

- | 18^h30 - 21^h30
Inscription mba-reservation@caen.fr
→ **14 mars**

Nuits étudiant/e/s

GRATUIT

6^e édition de la nuit festive des étudiant/e/s de la FCBN au musée avec au programme : performance théâtrale, escape game, enquête collective, concert et dance floor. Avec la complicité des élèves Théâtre de la classe de Delphine Biard du Conservatoire et Orchestre de Caen.

- | 19^h à minuit • inscription auprès de la FCBN
→ **21 mars**

Nuit du modèle vivant**GRATUIT**

Des temps de poses entre 5 et 30 min. pour s'exercer au croquis de modèles vivants. Les séances s'adressent à tous les publics et ne sont pas encadrées.

18^h30 - 21^h30
Sur inscription mba-reservation@caen.fr

Reprendre ses repères ou se lancer.

→ **5 octobre, 15 février**

Le corps en vitrine

→ **15 mai** (p. 21)

FAMILLES**Plein les yeux****GRATUIT**

Le premier week-end d'ouverture de l'exposition *Le Spectacle de la marchandise* est dédié aux familles : jeux, ateliers, visites, yoga...
6, 7 avril (page 21)

Hors-série**GRATUIT**

Observer, ressentir, jouer, danser... on expérimente de nouvelles façons d'être au musée.

+ 6 ans • Dimanche à 15^h30 durée 1^h
Retrait des billets à partir de 14^h
mba-reservation@caen.fr

- **8 octobre** Enquête Chercheurs d'or!
- **5 novembre** Yoga avec Amélie Husson
- **3 décembre** Danse avec Flora Pilet
- **7 janvier** Jeux et gravure
 - *Les Enfants de Saturne*
- **4 février** Sieste musicale avec D. Dembélé
- **3 mars** Visite sensorielle des collections
- **7 avril** Bain de gong avec Doune
- **5 mai** Atelier • *Monique Frydman*
- **2 juin** Atelier sonore avec Périg Vilerbu
 - *Le Spectacle de la marchandise*
- **8 septembre** Visite contée par la Compagnie Damuthée

À 4 mains

Parents et enfants observent les œuvres et inventent une création commune en atelier.

Dimanche • 7 - 12 ans à 13^h45 • 4 - 6 ans à 16^h15 • Durée : 2^h • Tarif : 6 €
Ouverture des réservations deux mois avant
L'activité : mba-reservation@caen.fr

- **22 octobre** L'art à l'envers : L'objet et son espace (Peinture et découpage)
- **19 novembre** *Les Enfants de Saturne #1* (Gravure)
- **17 décembre** La peinture s'invite chez le graveur (Peinture et gravure)
- **28 janvier** Chaîne de montagne et lignes brisées (Peinture et feutre)
- **25 février** *Les Enfants de Saturne #2* (Gravure)
- **24 mars** Cartographie sensible du musée (Feutre et crayon)
- **21 avril** Polyptyque tout en couleurs avec Monique Frydman (Peinture)
- **16 juin** Ma boutique en boîte (construction en volume d'un diorama)
- **22 septembre** Architecture extraordinaire (assemblage de papier et carton) - Gratuit

Visite à la lampe torche

Dans la pénombre, les tableaux se révèlent à la lueur de vos faisceaux lumineux. Apportez vos lampes torches pour partager cette expérience insolite.
7 - 12 ans • 4 € • mba-reservation@caen.fr
→ **31 octobre**, 18^h30 ou 19^h30 Frissons assurés

ENFANTS**Petit musée**

Les tout/e/s-petit/e/s se familiarisent avec le musée et ses expositions.

3 - 5 ans • Dimanche à 11^h15 ou mercredi à 16^h • Durée : 45 min.
Tarif : 4 € Chaque enfant est accompagné d'un adulte

Ouverture des réservations deux mois avant la visite :
mba-reservation@caen.fr

→ **25 octobre***, **29 octobre**, **17 mars**, **20 mars**

À l'écoute des tableaux

→ **26 novembre**, **29 novembre**, **27 décembre***

Formes et couleurs

→ **21 janvier**, **24 janvier**, **25 février**,

28 février* Histoires cousues

→ **24 avril***, **28 avril**, **26 mai**, **29 mai**

Le théâtre de la marchandise

→ **23 juin**, **26 juin**, **22 septembre** (gratuit),

25 septembre Visite sensorielle

*2 séances à 11^h15 ou 16^h

Stage De l'un à l'autre

Tu ré-interprètes les œuvres du musée façon Pop en les traitant à la manière vive et colorée de Lily van der Stokker.

Tu crées ta propre installation en trompe l'œil.

En partenariat avec le Frac

Normandie-Caen.

7-12 ans • 10^h- 12h et 14^h- 16^h

• Tarif : 24 €

→ **2 mai** (au FRAC)

→ **3 mai** (au musée)

Vacances, j'oublie tout !

3 demi-journées l'été

7 - 12 ans • 10^h- 12^h • Tarif : 18 € Les
3 séances • mba-reservation@caen.fr

→ **8, 9, 10 juillet**

→ **26, 27, 28 août**

Stages avec les Amis du musée

Pendant les vacances scolaires,

3 demi-journées de pratique artistique

8 - 11 ans • 10^h- 12^h30

voir dates page 28

Viens fêter ton anniversaire

(voir groupes p. 32)

SCOLAIRES

Une brochure dédiée aux ressources pédagogiques du musée est disponible sur le site du musée mba.caen.fr/reservation-groupe et sur demande à mba.mediation@caen.fr
Vous pouvez choisir des visites en autonomie ou accompagnées, des ateliers sur mesure.

Réservation : mba.groupes@caen.fr
ou 02 31 30 40 85 du lundi au vendredi de 9^h à 12^h et de 14^h à 16^h

Participez aux visites de présentation des expositions qui vous sont réservées :

→ **22 novembre**, **17 avril** à 14^h30

ET TOUJOURS**Dimanche Flash**

30 minutes pour découvrir une exposition ou un accrochage sous un angle original.

Dimanche à 14^h30, 15^h15 et 16^h
 Tarif : accès au musée • Retrait des billets une demi-heure avant
 → 15 octobre, 12 novembre, 10 décembre,
 14 janvier, 18 février, 10 mars, 14 avril,
 12 mai, 9 juin, 21 et 22 septembre

MMM... !

Délectez-vous de cette rencontre privilégiée avec une œuvre ou un/e artiste ___ en compagnie d'un/e médiateur/trice avant de poursuivre les échanges autour d'un déjeuner au restaurant Le Mancel.

Mercredi à 11^h30
 Durée : 2^h (avec le déjeuner)
 Tarif : 4 € + 18 € le déjeuner au Mancel
 Ouverture des réservations deux mois avant la visite : mba-reservation@caen.fr
 → 22 novembre Sous l'influence de Saturne
 → 17 janvier Paysages contemporains
 → 13 mars Femmes peintes, femmes peintres
 → 17 avril Découvrez l'art de Monique Frydman
 → 15 mai *Le Spectacle de la marchandise*
 → 12 juin Qu'est-ce qu'une œuvre ?

Crayon, feuille, tableau ...

Croquer pour porter attention à ce que l'on voit. Vous n'apprenez pas à dessiner mais à regarder.

Dimanche à 14^h • Durée : 2^h • Tarif : 6 €
 Ouverture des réservations deux mois avant l'activité : mba-reservation@caen.fr
 → 19 novembre L'œil et la main comme outils
 → 11 février Les âges de la vie
 → 31 mars Dedans/dehors

Grave !

Formez-vous aux techniques de la gravure.

+16 ans • Dimanche à 14^h
 Durée : 2^h • Tarif : 6 €
 Ouverture des réservations deux mois avant l'activité : mba-reservation@caen.fr
 → 26 novembre, 10 décembre
Les Enfants de Saturne
 → 18 février, 17 mars Poétique de l'espace
 → 12 mai, 9 juin Le spectacle de la marchandise

LES GROUPES

Accueil des groupes constitués d'au moins 10 personnes sur réservation mba.groupes@caen.fr ou 02 31 30 40 85 du lundi au vendredi de 9^h à 12^h et de 14^h à 16^h

Formulaire de réservation en ligne : mba.caen.fr/reservation-groupe
Petite enfance (2-3 ans) : visite sur mesure
Centres de loisirs : visite et atelier sur mesure.
Adultes, famille, amis, collègues, touristes (30 personnes max.), au choix :
 - visite libre (droit de parole 25 €)
 - visite commentée 1^h ou 1^h30
 - visite croquis 1^h30
 - visite atelier 2^h (15 personnes max.)
 Forfaits de 20 à 115 € + billet accès au musée par personne

Inscrit dans son temps

Attentif à son histoire et inscrit dans son temps, le musée est un espace de transmission, de réinvention perpétuelle, de rencontre et d'émerveillement.

Les Conversations**GRATUIT**

Un format qui invite des figures du monde de la recherche et de l'art à enrichir d'une pluralité d'éclairages contemporains les questionnements soulevés par une exposition.

À propos des *Enfants de Saturne*
 L'influence des étoiles sur la société contemporaine
 → 8 décembre • 19^h, auditorium
 18^h, Les Conversations sont précédées d'une visite de l'exposition sur le même thème (sur réservation)

À propos du *Spectacle de la marchandise*
 (voir p. 21)

Dialogue avec les danses urbaines**GRATUIT**

Les danses urbaines puisent dans une diversité de cultures et empruntent aussi aux danses traditionnelles. Retour aux sources au sein de 2 ateliers avec Anka Postic et Chloé Robidoux :

19^h30 - 20^h30 **La guinche** : une danse entre jazz et hip-hop, qui s'inspire de la bourrée, et de la danse baroque.
 20^h30 - 21^h30 **Le Voguing old way** une danse de performance dans l'espace

Puis de 22^h à minuit, on danse sur les rythmes de l'**Almapiano** : « Soul Train » (au milieu des deux rangées, les danseurs démontrent leur talent), Exhibition (battelle ou chorégraphie), cercles, jeux avec les participant/e/s de tous niveaux.

Inscription aux ateliers de 19^h30 et 20^h30 : association.lasession@gmail.com
 Accès libre au musée de 19^h à minuit
 → 10 novembre

Un noir éblouissant**GRATUIT**

Quand la peinture ancienne inspire les créateurs d'aujourd'hui Axel Duwelz, compositeur élève à Musique En Plaine, regarde la peinture hollandaise du 17^e siècle avec délectation. Sensible à la délicatesse des lumières, au temps suspendu, ou à la rigueur des portraits, Axel Duwelz compose avec Inactu, musicien enseignant, une création originale. Ils peignent *Un noir éblouissant* à partir de sons analogiques et d'objets sonores.

En partenariat avec Musique En plaine

| 19^h • Inscription mba-reservation@caen.fr
 → 19 octobre



Johan Moreelse, *Marie-Madeleine pénitente*, musée des Beaux-Arts de Caen

Passage de relais**GRATUIT**

Une formation pour acquérir quelques clés vous permettant de mieux accompagner vos petits-enfants au musée.

14^h • Durée : 2^h30
mba-reservation@caen.fr

→ 13 octobre, 16 février, 12 avril

Tout doit disparaître !**Nuit sonore interactive****GRATUIT**

Le musée poursuit son dialogue avec la musique expérimentale en invitant les musicien/ne/s de l'OMEDOC. Enjamber les frontières et dépasser les genres musicaux pour s'offrir des expériences sonores accessibles qui restent à inventer. En écho à l'exposition *Le Spectacle de la marchandise* (page 24).

18^h à minuit
Programme complet mba.caen.fr

→ 29 août

LES OUBLIÉES

La question de la place des femmes dans l'art est au cœur d'un cycle de visite des collections et de Ladyfest.

Ladyfest**Soirée d'ouverture au musée****GRATUIT**

Ladyfest est un festival communautaire de musique et d'art né du constat de l'invisibilité des artistes féminines et sexisées. Depuis le premier Ladyfest, en 2000 aux E.U, des éditions ont lieu partout dans le monde, organisées localement et de façon indépendante. En Normandie, il est organisé par Transtopies à Alençon avec au programme de cette soirée d'ouverture :

→ 6 octobre

18^h • visite *Femmes peintes, femmes peintres* dans les collections du musée
inscription : mba-reservation@caen.fr

18^h à 21^h • Forum des associations, Fanzines... dans le hall du musée

19^h • *DeveNues* par la compagnie Orka
Cette fiction dystopique pour deux modèles vivants, questionne l'art et la beauté. Construite sur des paroles intimes et des expériences de poses, cette performance interroge la norme et le regard.

Dans la limite des places disponibles

Femmes peintes, femmes peintres

Dans l'histoire de l'art, les femmes sont des muses, objet de désir, support de création, femme-objet, mais les créatrices, elles, sont invisibles. Quelles sont les raisons historiques et culturelles qui expliquent cette contradiction ?

Un cycle de 5 visites dans nos collections

→ 6 octobre, 18^h • Visite avec Ladyfest (ci-dessus)

→ 7 mars, 19^h • Visite à la lampe torche (p. 29)

→ 13 mars, 11^h30 • MMM... ! (p. 32)

→ 16 mars, 11^h15 • Un autre regard (p. 35)

→ 21 mars, 18^h • Vous avez les bases ! (p. 29)

Accessible, solidaire et hospitalier

Lieu ouvert à tou/te/s, le musée privilégie les modalités de rencontre sur un temps suivi, long, dans une forme de compagnonnage (accompagnement, apprentissage, formation).

Et si on allait au musée ?

Pour trouver le calme, regarder une œuvre d'art, ressentir, partager des émotions, se concentrer, trouver l'inspiration... le musée est un lieu idéal. Parce qu'il croit fermement que les vertus de l'art peuvent être largement partagées, il accorde la gratuité aux personnes munies d'une carte d'invalidité et bénéficiant de minima sociaux. Et surtout, il met en place des actions sociales et solidaires plurielles faisant, chaque jour, la démonstration que l'art a une incidence positive sur la sociabilisation, le bien-être, la santé physique et mentale des personnes.

Visites et ateliers sur mesure

(m.maurice@caen.fr) pour les personnes :

- déficientes mentales

- à mobilité réduite

Fauteuil roulant, sièges cannes, ascenseur et toilettes réservées.

- sourdes et malentendantes

Le musée est équipé d'une boucle magnétique (amplificateur de son) à l'accueil.

- déficientes visuelles

Le musée est accessible aux chiens accompagnateurs.

Un autre regard

Durée : 1^h • Tarif : 4 € • Le samedi à 11^h15, visite pour les personnes aveugles ou malvoyantes • mba-reservation@caen.fr

→ 14 octobre La peinture de Paris Bordone

→ 18 novembre Sous l'influence de Saturne

→ 9 décembre Acis tué par Polyphème

→ 13 janvier Paysages abstraits

→ 3 février D'un musée à l'autre; mba-mdn

→ 16 mars Les femmes et l'art

→ 13 avril L'Âge d'or de Monique Frydman

→ 11 mai, 8 juin Spectacle marchandise

Journées de l'accessibilité**GRATUIT**

Attentif à la question de l'accessibilité universelle, le musée consacre trois journées à interroger les expériences muséales inclusives.

En partenariat avec le musée de Normandie

Rencontre des professionnel/le/s de la culture et du secteur médico-social
Programme complet mba.caen.fr

→ 2 février

Museosprint (+16 ans)

Prenez part à un remue-méninge collectif, créez des expériences muséales pour tou/te/s en envisageant un musée où l'on fait « avec » les intelligences multiples.

→ 3 février

Expérimentez les dispositifs inclusifs des musées

Visite descriptive, Flash, lecture contée, sieste musicale...

→ 3 et 4 février

Soirée de l'hospitalité 1^{re} édition**GRATUIT**

La Cimade, la Croix rouge, la Voix des femmes... accompagnent chaque année des visiteurs au musée. Il/elle/s ont carte blanche pour vous présenter leur rapport aux œuvres grâce à des jeux, propositions culinaires, ateliers qu'il/elle/s conçoivent. Expérimentez ces propositions inédites.

18^h à 22^h • Programme complet mba.caen.fr

→ 31 mai

Facteur de bien-être

Art, bien-être, cerveau : une rencontre essentielle

Dans le cadre du *Millénaire Caen 2025*, le musée des Beaux-Arts et les chercheurs caennais* font émerger un projet transversal Art et Science. Il s'agit de mesurer, avec une méthode scientifique, l'impact de la visite du musée sur le bien-être. Alors que l'OMS relève que « les arts jouent un rôle majeur dans la prévention des problèmes de santé et le traitement des maladies » et que l'idée de « l'ordonnance muséale », entre un musée et une association de médecins, progresse un peu partout en Europe, il s'agit pour cette étude caennaise de montrer comment la rencontre avec l'œuvre peut participer à l'épanouissement d'une personne. L'expérimentation se déroulera au musée dès 2023. Vous souhaitez participer à l'étude : mba.caen.fr

* Les chercheurs de *Cyceron* (plateforme d'imagerie cérébrale), de l'institut *Blood and Brain @ Caen-Normandie (BB@C)*, des laboratoires *Inserm* et *Université de Caen (NIMH pour la mémoire)*, *PhIND* (fonction et dysfonction cérébrale), *CNRS* et *Université Paris-Sorbonne (Lapsydé – cerveau de l'enfant)*, *CNRS* et *Université de Caen (GreyC – laboratoire de recherche en sciences du numérique)* et *Oblique/s* (plateforme arts & cultures numériques) participent à ce projet.

N'attendez pas le résultat de cette étude pour vérifier le bien-être que procure le contact avec les œuvres; testez les séances de yoga, sieste musicale, méditation et bain de gong..

À tester en famille

GRATUIT

| Yoga avec Amélie Husson
→ 5 novembre

| Sieste musicale avec Drissa Dembélé.
L'occasion de tester les gilets vibrants
→ 4 février

| Bain de gong avec Doune.
→ 7 avril
(p. 30, Hors-série)



Yoga au musée

Depuis 2017, Céline Pannier vous invite à allier yoga et observation attentive des œuvres. *En partenariat avec le Centre d'animation du Calvaire Saint-Pierre et l'Université de Caen*

DE SEPTEMBRE À JUIN, UN RENDEZ-VOUS MENSUEL

- 27 septembre • A Collections
- 18 octobre • E+B Nouvel accrochage contemporain
- 8 novembre • E+A Collections
- 24, 26 novembre • C Yoga des *Boréales*
- 13 décembre • E+A Collections
- 10 janvier • E+B *Les Enfants de Saturne*
- 14 février • E+A Collections
- 27 mars • E+A Collections
- 10 avril • E+A Collections
- 15 mai • E+A *Le Spectacle de la marchandise*

E : Séances spéciales étudiant/e/s

GRATUIT

Proposées par l'Université de Caen
17^h • Durée 1^h
Inscription culture@unicaen.fr

A : 1 h de yoga + 30 minutes de face à face méditatif avec un tableau

Après le temps du yoga, Céline Pannier, accompagnée d'une médiatrice du musée, vous invite à une nouvelle expérience méditative reposant sur la visualisation intérieure d'une œuvre.
18^h30 • Durée 1^h30 • La séance : 20 €
Inscription culture@unicaen.fr

B : Visite active de 30 min. + 1 h de yoga

En amont du yoga, Claire Lesourd, guide conférencière indépendante, imagine des découvertes sensorielles et ludiques des expositions en cours.
18^h30 • Durée 1^h30 | La séance : 20 €
Inscription c. pannier@sfr.fr

C : 1 h de yoga + 30 min de relaxation guidée musicale

GRATUIT

Céline Pannier et Valérie Deschamps vous invitent à une séance de yoga sur des lectures et une playlist 100 % islandaises.
En partenariat avec Les Boréales
Durée 1^h30
Inscription auprès des *Boréales*
→ 24 novembre • 18^h30
→ 26 novembre • 17^h

EN JUILLET ET AOÛT, TOUS LES MERCREDIS EN PLEIN AIR

→ 5, 12, 19, 26 juin
→ 3, 10, 17, 24, 31 juillet
→ 7, 14, 21, 28 août

1 h de yoga

18^h30 • Durée 1^h • La séance : 10 €
Inscription c. pannier@sfr.fr



E N P R A T I Q U E

40 Partenaires

41 Entreprises

42 Services

43 Tarifs et horaires

44 Accès

Partenaires

Les Amis du musée

La Société des Amis du musée des Beaux-Arts de Caen (Sambac) œuvre aux côtés du musée depuis 1972. Cette association de type loi 1901 participe à l'enrichissement et à la valorisation des collections du musée par le mécénat et la formation de tous les publics : stages pendant les vacances scolaires pour les 8-14 ans (p.28 et 31), cycle de 8 visites pour acquérir des repères en histoire de l'art (*Vous avez les bases* p.28), diplôme universitaire CAAC de l'Université de Caen (Culture artistique approche croisée), conférence de l'École du Louvre, visite de musées et voyage culturel à l'étranger...

Rejoignez les Ami/e/s du musée :



- 36 € | 18 € la 2^e personne
- 10 € moins de 26 ans, demandeur/se d'emploi ou bénéficiaire du RSA ou de l'AAH

Bénéficiez de :

- la gratuité d'accès aux collections et expositions du musée,
- visites réservées et guidées par les commissaires d'exposition,
- invitation aux vernissages,
- réductions à la boutique du musée.

sambacaen@wanadoo.fr / 02 31 86 85 84 (permanences mercredi de 14^h30 à 17^h30)

Sambac, Le Château, 14000 Caen

sambac-caen.fr  

Ardi – Photographies

L'Association régionale pour la diffusion de l'image (Ardi) s'est fixée pour objectif, à sa création en 1984, de valoriser la photographie artistique, patrimoniale et contemporaine en région normande. Elle possède une collection de photographies anciennes et contemporaines conservée depuis 2009 dans les réserves du Musée de Normandie et du musée des Beaux-Arts de Caen.

L'Ardi-Photographies bénéficie du soutien de la Ville de Caen, de la Région Normandie, du ministère de la Culture – DRAC de Normandie, du conseil départemental du Calvados.
02 31 50 04 56
ardiphot@orange.fr

Gérard Lemeunier

Petits commerces abandonnés

Normandie Impressionniste 2024

La série présentée rend compte de la mort de ces petits commerces ruraux et des dommages du temps sur leurs devantures. Autant d'éléments visuels qui constituent un nouveau décor empreint d'une nostalgie douce et parfois moqueuse et qui tel un décor de théâtre attend l'entrée des acteurs pour s'animer.

| Galerie Mancel, accès libre

→ 6 avril – 15 août

| Visites de l'exposition par l'Ardi :

→ 6 avril 15^h

→ 15 mai 11^h30

→ 9 juin 15^h15

Informations mba.caen.fr

Entreprises

Recevez au musée

Privatisation

Vous souhaitez organiser une visite des collections ou d'une exposition pour vos clients, inviter vos salariés dans un site unique, recevoir autour d'un cocktail, créer l'événement pour vos séminaires ou dîners exceptionnels... Le musée des Beaux-Arts de Caen met à votre disposition ses différents espaces prestigieux : le hall du musée de 150 m² pour accueillir jusqu'à 300 personnes, la galerie Mancel de 100 m² pour recevoir jusqu'à 200 personnes, les jardins plein-sud pour vos soirées estivales.

Séminaires culturels

Un auditorium de 214 places, sonorisé pour vos conférences ou concerts, avec vidéo-projecteur et grand écran de 5 x 4 m, scène de 5,76 m de large sur 4,35 m de profondeur. Une salle de réunion de 50 places.

→ **Contact** Valentin Frérot : v.frerot@caen.fr

Devenez mécène

Le mécénat de projet

Faites un don financier, en nature (don de biens) ou en compétences (mise à disposition de personnel). En accord avec l'histoire et la culture de votre entreprise, il existe un projet du musée qui résonne avec vos enjeux, vos valeurs et engagements sociétaux. Vous valorisez jusqu'à **25 % du montant de votre don** et choisissez la nature de vos contreparties.

Dans le cadre de la loi sur le mécénat de 2003 et du CGI, l'entreprise mécène peut déduire de **ses impôts 60% du montant de son don** dans la limite de 0.5% de son CA.

Rejoignez l'Atrium

Créé en 2022, l'Atrium est le cercle des mécènes qui accompagne le musée dans ses projets de développement; enrichissement et préservation des collections, extension du parc de sculptures, programmation artistique, médiation vers les publics dans leur grande diversité. Il partage la réflexion stratégique du musée, identifie et choisit chaque année les opérations qu'il souhaite soutenir et appuyer.

Les expositions-événement

2024, *Le Spectacle de la marchandise.*

Art et commerce, 1860 – 1914 (p. 19)

2025, *L'Horizon réinventé*

Le parc de sculptures

Dans le cadre du *Millénaire Caen 2025*, le musée dévoilera une création artistique créée spécifiquement pour la tour Puchot du château aujourd'hui fermée au public.

Les projets innovants

Nouvelle publication des collections du musée *Sur le vif* est un parcours sonore qui accompagne la visite des collections en mêlant les témoignages subjectifs d'artistes, d'experts et d'enfants, enregistrés sur le vif, avec des extraits sonores et musicaux.

Table tactile sur l'histoire du musée

Les membres fondateurs :

CIC Nord-Ouest, Groupe Millet, Stratégie Patrimoine, SOFIMARI, Université de Caen

En 2022, l'Atrium a participé :

au financement de l'acquisition de *Lou*, la sculpture de Jaume Plensa à la mise en place d'un cycle de formation à l'histoire de l'art pour les étudiant/e/s *Vous avez les bases !* (p. 28) à la construction des vestiaires individuels

→ **Contact** Anne Bernardo a.bernardo@caen.fr

Services

Le musée des Beaux-Arts

au cœur du château de Caen

Situé en centre-ville, le château, construit vers 1060 par Guillaume le Conquérant, compte parmi les plus grandes enceintes fortifiées d'Europe. Les remparts, la porte des Champs, les vestiges du grand donjon, la salle de l'Échiquier, l'église Saint-Georges offrent le témoignage du passé dans un lieu devenu l'enceinte du Musée de Normandie et du musée des Beaux-Arts.

Accès libre dans l'enceinte du château
Tél. +33 (0)2 31 30 47 90
chateau.caen.fr

Parc de sculptures

L'ensemble de sculptures modernes et contemporaines déménage le temps des travaux du château. Si l'œuvre de François Morellet reste visible en façade du musée, les 6 autres sculptures de Rodin, Bourdelle, Pan, Yong Ping, Clara et Plensa reprendront possession des jardins du château en 2025. *Lou de Jaume Plensa* et *Grand Guerrier* d'Antoine Bourdelle restent visibles à l'hôtel de ville de Caen. La mise en valeur de ce patrimoine remarquable et la création d'un parc paysager de près de 5 hectares dans son enceinte, justifient l'ampleur des travaux qui prendront fin en 2025.

Avant votre visite

À votre disposition à l'accueil du musée : vestiaire, sièges cannes, fauteuil roulant, boucle magnétique, plan des salles, informations touristiques...

Après votre visite

Librairie-boutique

Une sélection d'articles Beaux-Arts et jeunesse ainsi que des objets d'artistes (bijoux, gravure, dessin, textile, céramique...).

Ouverte les mêmes jours que le musée, de 10^h à 12^h30 et de 13^h30 à 18^h. Le week-end et jours fériés, ouverture de 11^h à 18^h.
Tél. +33 (0)2 31 30 47 70

Le Mancel, restaurant du château

Dans un cadre de verdure, le Mancel permet de prolonger la visite du musée autour d'un verre ou d'un repas. Vincent Vidal, le chef, propose une carte originale, pleine de fraîcheur.

Terrasse plein sud et toit-terrasse avec vue sur le château et la ville.
Ouvert du mercredi au samedi de 10^h à 21^h30, ouvert dimanche midi.
Tél. +33 (0)2 31 86 63 64
lemancel.fr

Centre de documentation

Riche de revues d'art et d'ouvrages sur l'histoire de la peinture, consultables sur place, il est ouvert sur rendez-vous.

Tél. +33 (0)2 31 30 47 70

Musée de Normandie – Logis des Gouverneurs

Il présente un panorama de la vie des populations, de la préhistoire aux grandes migrations du Moyen âge, des mutations de l'espace rural jusqu'aux premiers bouleversements de la société industrielle.

Tél. +33 (0)2 31 30 47 60
musee-de-normandie.caen.fr

Musée de Normandie – Salles du Rempart

Elles abritent les expositions du Musée de Normandie

*Des Vikings et des Normands
Imaginaires et représentations*

→ 1^{er} avril – 1^{er} octobre 2023

Tél. +33 (0)2 31 30 47 60
musee-de-normandie.caen.fr

→ Du 1^{er} juin au 3 novembre 2024

Caen, place de la République
Métamorphoses d'un cœur de ville



Le Château de Caen entame sa mue !

Depuis le printemps 2023, engins, barrières et casques de chantier ont fait leur apparition sur le site. 2 ans de travaux sont nécessaires pour la mise en valeur de ce site patrimonial remarquable et sa transformation en un parc paysager de près de 5 hectares.

Pour vivre cette métamorphose de près, la Ville de Caen met en place l'opération « Le Château en chantier ».

Un parcours de visite, déployé sur les palissades du chantier, vous invite à découvrir le château du passé et du futur. Et pour répondre à vos questions, un médiateur vous accueille au sein de La Guettée, point d'information et observatoire du chantier située dans l'église Saint-Georges.

Retrouvez toutes les informations sur caen.fr/conservation-et-amenagement-du-chateau

Horaires

Du 1^{er} septembre au 30 juin

- ouvert du mardi au vendredi, de 9^h30 à 12^h30 et de 13^h30 à 18^h
- Ainsi que les samedis, dimanches et jours fériés de 11^h à 18^h
- Le musée est fermé les lundis (sauf le lundi de Pâques et de Pentecôte), jeudi de l'Ascension ainsi que les 1^{er} novembre, 25 décembre, 1^{er} janvier et 1^{er} mai
- Les 24 et 31 décembre, le musée ferme à 16^h

Du 1^{er} juillet au 31 août

- ouvert du lundi au vendredi de 9^h30 à 12^h30 et de 13^h30 à 18^h, ainsi que les samedis et dimanches de 11^h à 18^h

Accès

→ **Aéroport** : bus Liane 3, arrêt Démogé

→ **Gare SNCF Paris St-Lazare – Caen** : 2^h

→ **Bus (4, 9, 10, 12, 20, 23)** : arrêts Quatrans ou Bellivet

→ **Tram**: arrêt Château-Quatrans

→ **Voiture** : périphérique nord en venant de Paris (sortie centre-ville, 3b) ou périphérique ouest en venant de Bretagne (sortie centre-ville) puis suivre la direction du château
Parking : stationnement payant

Billetterie

Un ticket pour tout voir

Achetez votre billet en ligne (mba.caen.fr) ou sur place.

→ 3,5 € (TR : 2,5 €) à 5,5 € (TR : 3,5 €) selon les expositions.

Le ticket d'entrée aux expositions donne accès à la visite des collections permanentes.

Gratuit pour les – de 26 ans

ainsi que pour les bénéficiaires de minima sociaux, les personnes détentrices de la CMI et pour tous les premiers week-ends du mois.

Gratuit pour toutes et tous

Les premiers week-end du mois
La Nuit des musées 18 mai 2024
Les Journées du Matrimoine et Patrimoine 16 et 17 septembre 2023

Pass' Muséo

Billet combiné 2 musées valable 48^h.
De 6 € (TR : 4 €) à 8 € (TR : 6 €) selon les expositions

Pass' Murailles

Accès illimité au musée pendant un an (15 € une personne, 25 € duo)

City Pass

Visitez plusieurs sites sur le territoire de Caen la Mer : reservation.caenlamer-tourisme.fr

Pour venir



Aéroport de Carpiquet
Bus Liâne 3
Arrêt théâtre de Caen

Château
Quatrans
T B

- ➔ Accès au château
- ▬ Remparts
- Ⓥ Velolib
- Ⓣ Tram
- Ⓟ Bus
- Ⓟ Parking

Université



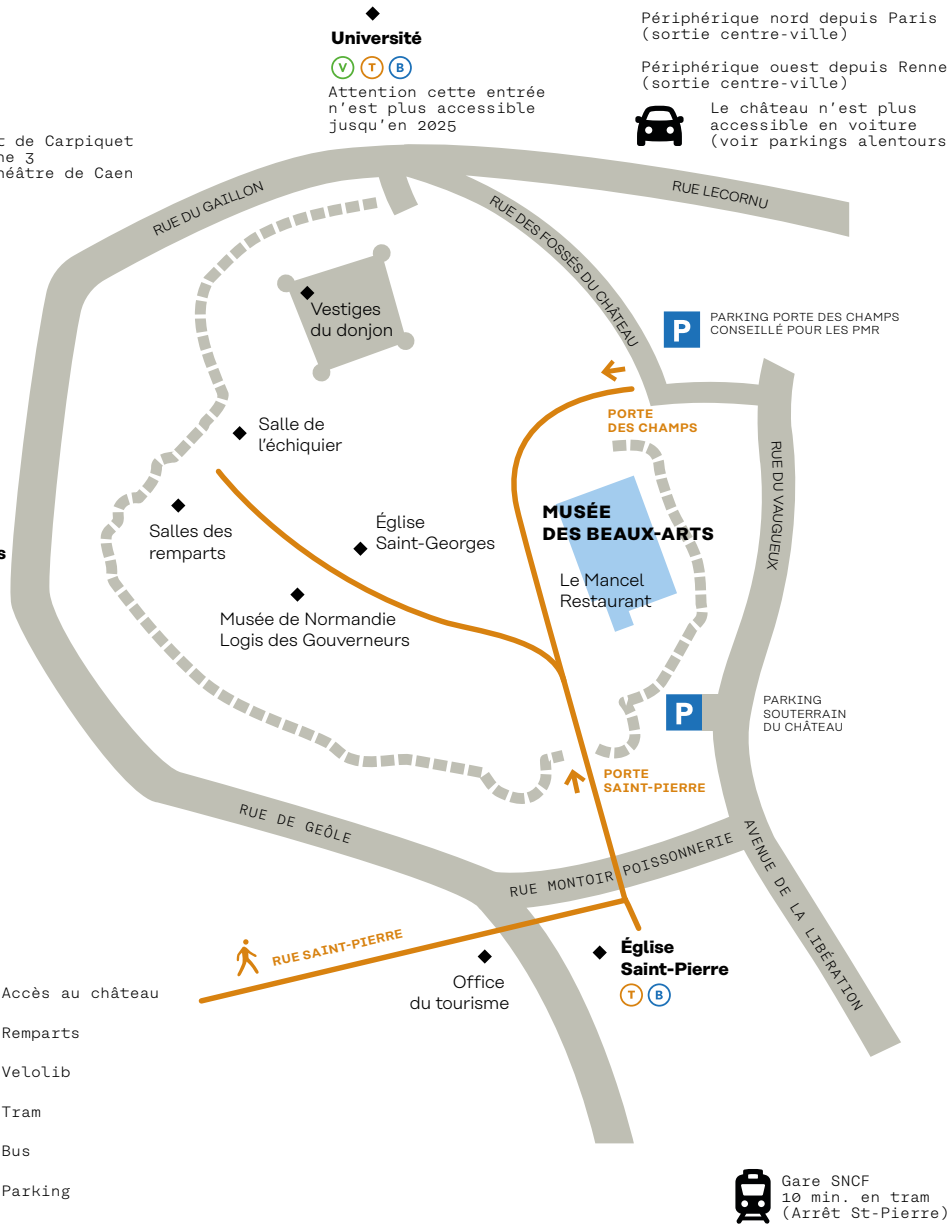
Attention cette entrée
n'est plus accessible
jusqu'en 2025

Périphérique nord depuis Paris
(sortie centre-ville)

Périphérique ouest depuis Rennes
(sortie centre-ville)



Le château n'est plus
accessible en voiture
(voir parkings alentours)



Gare SNCF
10 min. en tram
(Arrêt St-Pierre)

M U S É E D E S B E A U X - A R T S
L E C H Â T E A U , 1 4 0 0 0 C A E N
T É L : + 3 3 (2) 3 1 3 0 4 7 7 0
M B A @ C A E N . F R • M B A . C A E N . F R
I N S T A G R A M . C O M / M B A C A E N