

6 mars - 5 septembre 2021  
Cabinet d'art graphique

# Jim Dine

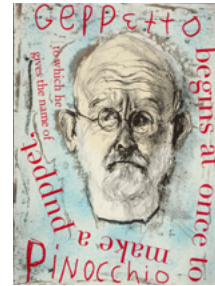
## PINOCCHIO

Propulsé au-devant de la scène artistique d'après-guerre par ses happenings et ses détournements d'objets usuels, Jim Dine (né en 1935) développe, dans les décennies suivantes, l'essentiel de son œuvre autour de motifs récurrents, tels les outils, le cœur, le peignoir, la *Vénus* de Milo ou plus récemment Pinocchio. Si la marionnette entre dans la vie de Jim Dine dès 1941 grâce au dessin animé réalisé par Walt Disney, ce n'est qu'en 1997 qu'elle vient hanter un grand nombre de ses photographies, peintures, sculptures et estampes.

Offert par l'artiste à la suite de l'exposition que le musée lui a consacré en 2007, le portfolio *Pinocchio* (éditions Steidl, 2006, impression atelier Michael Woolworth) – soit une suite de quarante-quatre lithographies exposée au cabinet d'art graphique dans son intégralité –, prend appui sur les *Aventures de Pinocchio* imaginées par Carlo Collodi et publiées dans leur version définitive en 1883. Les trente-six chapitres du conte sont illustrés par autant d'estampes qui intègrent dans l'image les en-têtes du livre, les mots venant s'insinuer entre les personnages.

Cette histoire de la transformation d'un morceau de bois en petit garçon sage a pour Jim Dine des résonances autobiographiques. Il s'identifie à Pinocchio, le pantin désobéissant et menteur, mais aussi à Geppetto, l'artisan qui l'a façonné de ses mains et le père qui l'a guidé à travers une succession de rudes épreuves. Difficile dans son accomplissement, la métamorphose est aussi pour Dine « clairement une métaphore de la création artistique », thème qui lui est particulièrement cher.

Commissaire : Caroline Joubert



**Geppetto begins to make a puppet**,  
issu du portfolio  
*Pinocchio* (éditions  
Steidl / impression  
Michael Woolworth),  
lithographie, 2006,  
Caen, musée des  
Beaux-Arts, © droits  
réservés



**Geppetto makes  
Pinocchio new feet**



**He tells a lie**



**Is he alive or dead ?**



**The terrible Dogfish**

### CONTACTS PRESSE

#### Alambret Communication

Leila Neirijnck - leila@alambret.com  
01 48 87 70 77 - 06 72 76 46 85

#### Presse régionale

Musée des Beaux-Arts  
Anne Bernardo - a.bernardo@caen.fr

Musée des Beaux-Arts Le Château  
14000 CAEN - 02 31 30 47 7  
[www.mba.caen.fr](http://www.mba.caen.fr)

Musée ouvert du mardi au vendredi (en juillet et août du lundi au vendredi) de 9 h 30 à 12 h 30 et 13 h 30 à 18 h. Le week-end et jours fériés de 11h à 18h

GRATUIT pour les moins de 26 ans et pour tous le 1<sup>er</sup> week-end du mois.  
Tarifs de 2, 50 € à 3,50 €