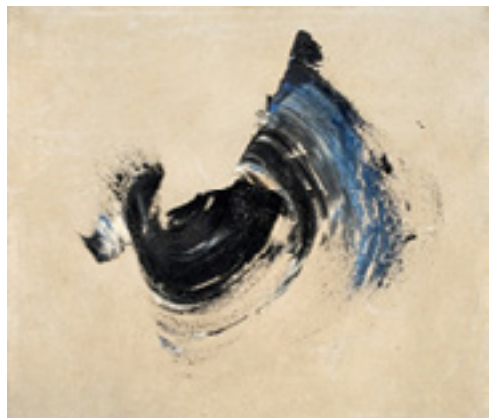


26 OCTOBRE 2024 - 23 FÉVRIER 2025
JUDIT REIGL, L'ENVOI.
Dessins et peintures (1954 - 2012)

L'exposition est dédiée aux grandes séries dessinées de Judit Reigl. Elle se concentre sur des moments clefs de son œuvre, cherchant à montrer comment la place du dessin dans sa pratique a évolué au cours des années, s'est intégré à la conception de son vocabulaire plastique et a été déterminante dans les passages successifs aux grandes séries qui font la particularité du travail de Judit Reigl.



Centres de Dominance, galerie Dina Vierny, Paris
Paris, ADAGP, 2024



Sursit, Sursaut, 2008, fonds de dotation Judit

L'exposition est
accueillie du 26 avril au
14 septembre 2025 au
LAAC de Dunkerque

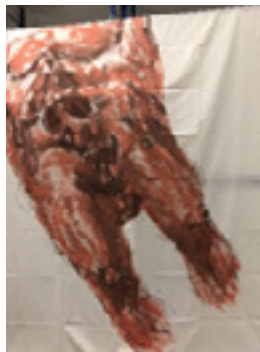
La pratique du dessin traverse l'intégralité de la carrière d'une artiste essentiellement connue pour son travail de peintre. Passer du crayon ou de l'encre à la peinture ne constitue pas une rupture entre les deux pans de l'activité artistique de Judit Reigl, mais participe à la construction d'une seule grammaire, à la fois graphique et picturale. Avant tout préoccupée de la question du corps, du geste et de la manière dont le mouvement se traduit dans son travail, Judit Reigl ne poursuit pas une pratique du dessin, plus économe, de la même manière tout au long de sa carrière. Après les premiers dessins réalisés sur les routes de l'exil en 1947, elle reprend la plume et l'encre en 1954 lorsqu'elle développe les compositions qui posent les premiers jalons de ses séries *Éclatements* et *Centres de dominance*. Elle se tourne une nouvelle fois vers le dessin en petit format en 1965 lorsqu'un accident immobilise son bras, ce qui la conduit à la longue série des *Écritures d'après musique*. Dans les années 2010, après l'exécution des *Déroulements* de 2008, de son propre aveu les dernières toiles monumentales de sa carrière, elle n'abandonne pourtant pas les pinceaux et réalise la série des *Encres* qui se transformeront progressivement en *Oiseaux* en 2012. Jusqu'à la fin, marquée par ses derniers croquis figuratifs qui rappellent directement ceux des tout débuts, c'est le dessin qui tiendra le fil créatif tendu entre toutes les phases de la carrière de Reigl.

Le cabinet d'art
graphique du musée
des Beaux-Arts de Caen
propose un temps de
contemplation à l'écart
du reste du parcours
de l'exposition, et
se transforme pour
l'exposition n cabinet de
musique.

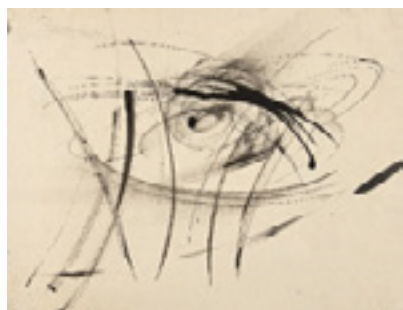
Le parcours s'organise autour de quelques séries emblématiques, des *Éclatements* sur papier de 1954, ayant trouvé un écho direct en peinture et marquant de manière éclatante l'entrée de l'artiste dans l'histoire de l'abstraction en France, à ses *Oiseaux* de 2012, entre calligraphie et formes aviennes, qui témoignent de manière éblouissante de l'envol de son dessin.

JUDIT REIGL, L'ENVOI.

M U S É
B E A U X
A R T S
C A E N



Drap-Décodage, fonds de dotation
Judit Reigl



Dessin de la série *Eclatements*,
galerie Dina Vierny

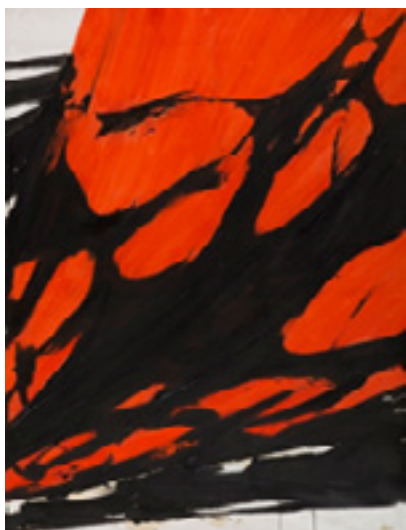


La Danse du carré, Musée d'art de
Nantes

Crédits des oeuvres :
ADAGP, Paris, 2024



Corps au pluriel, 1983, fonds de dotation Judit
Reigl



Homme, 1968, Musée d'art moderne de
la ville de Paris



Oiseaux, fonds de
dotation Judit Reigl

Contact presse nationale

Alambret Communication
Leïla Neirijnck
leila@alambret.com
01 48 87 70 77
06 72 76 46 85

Contact presse régionale

Musée des Beaux-Arts
de Caen
Anne Bernardo
a.bernardo@caen.fr
02 31 30 47 76
06 25 37 61 13

Commissariat : Milena Glicenstein, musée des Beaux-Arts de Caen et Hanna Alkema, LAAC Dunkerque;

Catalogue en vente à la boutique du musée

L'exposition est ouverte du mardi au vendredi de 9 h 30 à 12 h 30 et 13 h 30 à 18 h.
Le week-end et jours fériés de 11 h à 18 h.

GRATUIT pour les moins de 26 ans et pour tous le 1^{er} week-end du mois
3, 50 € (TR : 2, 50 €) comprenant l'accès aux collections permanentes.

Musée des Beaux-Arts de Caen

Le Château 14000 CAEN
02 31 30 47 70 - www.mba.caen.fr

CAEN.FR

CAEN
NORMANDIE